



2026-2027

DU FIPA

**Fondamentaux de l'Ingénierie
Pédagogique pour Adultes**

**L'université
des possibles**

 **Université
Paris Nanterre**



DU FIPA Diplôme d'Université Fondamentaux de l'Ingénierie Pédagogique pour Adultes

Maîtriser les fondamentaux de l'ingénierie pédagogique, c'est acquérir des savoirs et des savoir-faire dans les domaines du diagnostic, de la conception, de la conduite et de l'évaluation de dispositifs pédagogiques, qu'ils soient en ligne, en présentiel ou mixtes.

— ■ ■ ■ — Les atouts de notre formation

Un environnement de formation multimédia.

Un suivi individualisé par un facilitateur expert.

Des interactions favorisées et stimulées par divers outils de communication.

Des situations pédagogiques majoritairement collaboratives et qui s'appuient sur des études de cas.

Une formation avec des conditions de déroulement et une charge de travail demandée répondant aux attentes d'un public salarié, le plus souvent en charge d'une famille.

Une passerelle vers le master 2 IPFA@.

— ■ ■ ■ — Objectifs de la formation

Recueillir et traiter les informations nécessaires à l'analyse d'une demande de formation.

Identifier et qualifier des besoins et élaborer un cahier des charges.

Déterminer l'architecture d'un dispositif de formation.

Concevoir des environnements et des situations d'apprentissages innovants, au plus proche des besoins des apprenants.

Construire le déroulement d'une action de formation et élaborer un scénario pédagogique.

Evaluer un dispositif, une action de formation.

Répondre à un appel d'offre.

Optimiser l'usage des outils digitaux en formation.

Mener une réflexion métacognitive au regard de sa pratique d'apprenant à distance.

Travailler de façon collaborative en utilisant une plateforme d'apprentissage à distance (LMS) et les outils de son Environnement Personnel d'Apprentissage (EPA).

Acquisitions visées

Des savoirs fondamentaux de la formation dans les domaines de la pédagogie des adultes, de la sociologie des organisations, de l'ergonomie, de l'ingénierie, de la psychologie des apprentissages, et du numérique en formation.

Des compétences :

- **identifier** des besoins et traduire une commande de formation,
- **concevoir** et animer des dispositifs pédagogiques qu'ils soient distanciels ou présentiels,
- **utiliser** des cadres de référence pour l'action : notions, concepts et théories.

Déroulement de la formation

Cette formation à distance, d'une durée totale de 341 heures, se déroule sur 34 semaines de septembre à juin.

Le DU est composé de 9 modules (UE) et d'un module transversal, crédités chacun d'1,5 à 4,5 ECTS, qui se succèdent les uns aux autres toutes les 3 à 5 semaines (hors vacances universitaires) en fonction des UE.

Chaque module implique un temps de travail personnel d'environ 15 heures par semaine.

Un temps de rencontre d'une journée et demie en présentiel a lieu en début de formation.

Une soutenance orale de la réponse à un appel d'offres a lieu en fin de formation en présentiel (à distance pour les personnes habitant en dehors de la métropole).

Des ressources et des approches

L'enseignement et les activités sont proposés en ligne via des classes virtuelles et des ressources mises à disposition sur la plateforme Moodle Apprenance-Formation, après le regroupement d'entrée en formation d'une journée et demie. L'objectif de ce regroupement est d'aborder les aspects techniques et pédagogiques liés au parcours de formation, mais également de créer du lien entre l'ensemble des acteurs (apprenants, coordinateurs, facilitateurs).

Publications scientifiques, témoignages et interviews d'experts, ressources synthétiques et liens vers diverses pistes d'approfondissement, activités interactives, études de cas, autoformation accompagnée, modalités d'apprentissage collaboratives pour 8 modules sur 9...

Les contenus de la formation sont conçus/sélectionnés par les experts présentés ci-après.

Le tutorat est exercé par des enseignants-chercheurs et des professionnels expérimentés.

Modalités d'évaluation

Chaque module comprend un ou plusieurs travaux à réaliser, ceux-ci sont évalués par les formateurs, en collaboration avec des professionnels dans le domaine de l'ingénierie pédagogique.

La note finale est la moyenne des notes données aux 9 modules.

Intitulés et objectifs généraux des modules (UE)

SEMESTRE 1 – 10,5 ECTS

UE0 : Soft skills de l'IP (module transversal)

Adopter les soft skills propres à l'ingénieur pédagogique dans un contexte de travail collaboratif.

UE1 : Environnement socio-juridique de la formation (3 semaines)

S'acculturer aux différentes dimensions de l'environnement des dispositifs pédagogiques et politiques de formation (environnements juridiques, économiques, sociaux...).

UE2 : Phases de l'ingénierie pédagogique (4 semaines)

Définir l'ingénierie pédagogique et identifier ses 5 phases avec un focus sur la phase de diagnostic en y intégrant les caractéristiques des apprenants.

UE3 : Apprentissage et design pédagogique (4 semaines)

Prendre en compte les dimensions conceptuelles et théoriques de l'apprentissage des adultes dans la conception et la conduite d'une action de formation, et formaliser des objectifs d'apprentissage en lien avec des moyens pédagogiques.

UE4 : Évaluation et efficacité des dispositifs de formation (3 semaines)

Mettre en place un dispositif d'évaluation d'une action de formation en termes de coût et de résultats.

SEMESTRE 2 – 18 ECTS

UE5 : Numérique en formation (4 semaines)

Appréhender les potentialités du numérique au sein d'un dispositif de formation et ses impacts dans le champ de l'apprentissage des adultes.

UE6 : Analyse de l'activité (4 semaines)

Repérer et mobiliser différentes approches de l'analyse de l'activité (et du travail), leurs intérêts et leurs conditions de mise en œuvre pour penser la conception de dispositifs de formation.

UE7 : Compétences et capacités (4 semaines)

Appréhender les relations entre organisation du travail et individus, formation et travail, dispositifs et dispositions, dans le développement des compétences.

UE8 : Analyse de dispositifs (3 semaines)

Elaborer des critères et des indicateurs d'analyse des dispositifs de formation dans leurs dimensions pédagogiques, organisationnelles et techniques.

UE9 : Conception d'un dispositif de formation (5 semaines)

Rédiger un cahier des charges pédagogique en réponse à un appel d'offres.

— ■ ■ ■ — Objectifs spécifiques des modules 1 à 3

Module 1

Environnement socio-juridique de la formation

Disposer de points de repères sur les chiffres clés du marché de la formation et l'économie du secteur.

Repérer les principaux acteurs institutionnels, leurs enjeux et modes de fonctionnement.

Identifier les points clés de la réforme de septembre 2018 et leurs impacts sur les pratiques.

Décrire et mobiliser les principaux dispositifs de formation et les financements associés.

Appréhender les nouvelles relations entre offre et demande de formation.

Module 2

Phases de l'ingénierie pédagogique

Situer l'ingénierie pédagogique au regard de l'ingénierie de formation en précisant ses conditions d'émergence.

Identifier les trois échelles d'analyse de la formation.

Définir la notion de dispositif pédagogique.

Décrire les 5 phases de l'ingénierie pédagogique en distinguant les deux étapes du diagnostic : analyse de la demande et du public.

Détailler la démarche de diagnostic, de l'analyse au cahier des charges pédagogiques.

Identifier les dix motifs d'engagement des adultes en formation.

Module 3

Apprentissage et design pédagogique

Résumer les caractéristiques des 5 courants théoriques majeurs en psychologie des apprentissages et en présenter les apports à la conception pédagogique.

Identifier les 4 régimes pédagogiques, en décrire les caractéristiques, leur portée et leurs limites.

Justifier les articulations entre analyse du public, contenu de formation et régime pédagogique.

Construire un objectif d'apprentissage OURS à partir d'un objectif de formation.

Distinguer les moyens pédagogiques et les définir (méthode, technique, outil).

Déterminer les croisements optimaux, possibles et néfastes entre objectifs d'apprentissage et techniques pédagogiques.

Elaborer l'ingénierie d'un dispositif à distance à partir de son équivalent en présentiel.

— ■ ■ ■ — Objectifs spécifiques des modules 4 à 6

Module 4 Évaluation et efficacité des dispositifs de formation

Définir l'évaluation en formation en la restituant comme première étape de la démarche d'ingénierie pédagogique.

Identifier les différents niveaux d'évaluation caractérisant le modèle de Kirkpatrick et en décrire les principaux indicateurs.

Situer d'autres modèles d'évaluation de la formation par rapport au modèle de Kirkpatrick.

Distinguer les différentes formes et outils d'évaluation de la formation en fonction de l'intention donnée au dispositif d'évaluation (approche efficacité ou efficacité de la formation).

Construire une démarche d'ingénierie d'évaluation adaptée aux objectifs visés par la formation à partir de l'analyse d'un dispositif de formation.

Module 5 Analyse de l'activité

Identifier les impacts potentiels du numérique sur la façon d'apprendre des individus.

Repérer les outils numériques susceptibles d'être mobilisés dans un dispositif multimodal (caractéristiques, potentialités, limites).

Rechercher des ressources permettant d'approfondir ses connaissances sur les potentialités du numérique en formation d'adultes.

Développer un module e-learning sur un outil-auteur.

Module 6 Analyse de l'activité

Caractériser les concepts liés à l'analyse du travail : « tâche », « activité », « prescrit », « réel », « diversité », « variabilité ».

Définir la notion d'activité, ses caractéristiques et ses dimensions.

Analyser une situation d'après le modèle guide de l'activité.

Repérer les outils méthodologiques de l'analyse de l'activité.

Appréhender la technique de l'auto-confrontation et identifier les relances d'entretien d'explicitation.

Formuler des recommandations pour la formation à partir de l'analyse d'une activité.

— ■ ■ ■ — Objectifs spécifiques des modules 7 à 9

Module 7 Compétences et capacités

- Identifier les différentes conceptions des compétences dans le champ des pratiques et dans le champ de la recherche scientifique (littérature).
- Définir les compétences du point de vue des conditions de leur développement.
- Se saisir du développement des compétences du point de vue des dispositifs de formation et des dispositifs de travail.
- Repérer et analyser des opportunités de développement dans son environnement professionnel.
- Evaluer le caractère capacitant des situations de formation et/ou professionnelle en vue d'accompagner le développement des compétences.

Module 8 Analyse de dispositifs

- En se référant à l'ensemble des UE :
- distinguer critères et indicateurs,
 - identifier les critères permettant l'analyse d'un dispositif de formation multimodal dans ses dimensions pédagogiques, techniques et organisationnelles,
 - utiliser une grille pour analyser un dispositif pédagogique,
 - identifier les dimensions innovantes d'un dispositif.

Module 9 Conception d'un dispositif de formation

- En se référant aux UE : 2, 3, 4 et 7
- Distinguer les différentes rubriques d'un cahier des charges.
 - Analyser la demande et le public.
 - Proposer un dispositif de formation adapté à la demande du client.
 - Présenter la réponse à l'appel d'offre devant un jury.

— ■ ■ ■ — Déroulement standard d'un module sur 3 semaines



— ■ ■ ■ — Responsable de la formation

Directeur scientifique et pédagogique :

Christophe Jeunesse

Professeur des universités

Equipe Apprenance, Formation, Digital

— ■ ■ ■ — Experts impliqués dans la conception de la formation



Philippe Carré

Professeur émérite

Domaines d'expertise : motivation, autoformation, ingénierie pédagogique.



Christophe Jeunesse

Maître de conférences HDR, Equipe Apprenance, Formation, Digital
Co-Directeur de l'UFR Sciences Psychologiques & Sciences de l'Éducation
Université Paris Nanterre

Domaines d'expertise : apprendre avec le numérique,
dispositifs de formation en ligne, autoformation.



Solveig Fernagu

Maîtresse de conférences, Directrice de recherche au Cesi

Domaines d'expertise : relations organisation et apprentissage,
compétences, capabilités, professionnalisation
et développement professionnel.



Florence Tardif Bourgoïn

Maîtresse de conférences, Equipe Apprenance, Formation, Digital
Université Paris Nanterre

Domaines d'expertise : professionnalisation, développement professionnel,
analyse de l'activité, entretien d'explicitation.



Philippe Joffre

Directeur général Paradoxes

Domaines d'expertise : management et performance des systèmes
de formation, environnement réglementaire et financement de la formation.

— ■ ■ ■ — Facilitateurs impliqués dans la formation



Anne-Marie Muntz

Directrice des affaires sociales - UNELEG
Ingénieure pédagogique



Marie-Edith Carreira

Ingénieure pédagogique
RATP



**Armelle
Jaffray-Pineiro**

Cheffe de projet informatique
AP-HP
Ingénieure pédagogique



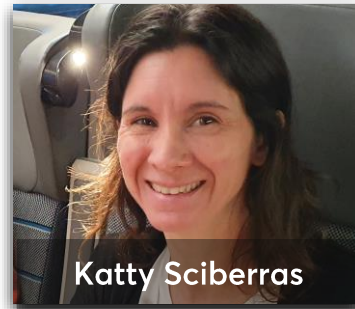
Vincent Bourdin

Ingénieur pédagogique,
coach et formateur
Consultant indépendant



Julie Benhaïm

Ingénieure pédagogique
Sorbonne Université



Katty Sciberras

Conceptrice de formation
et formatrice - SDIS 72



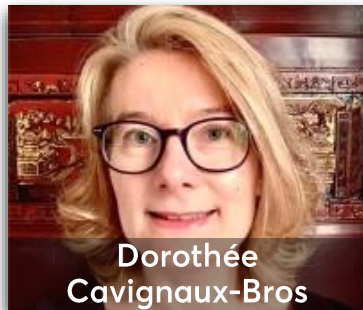
Laurent Laforêt

Ingénieur pédagogique,
coach et formateur
Consultant indépendant



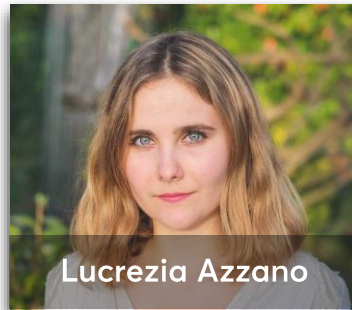
Eléonore Lazo

Fondatrice et Digital
learning designer
E.mergence Learning



**Dorothée
Cavignaux-Bros**

Ingénieure pédagogique,
responsable de recherche
IFCAM



Lucrezia Azzano

Consultante et formatrice
indépendante Management,
RH et Formation



Romain Letailleur

Ingénieur pédagogique
multimédia - SNCF



Maxime Jore

Directeur de l'innovation
pédagogique Gobelins Paris
et co-responsable DU CAFEL



Mireille Bauer

Ingénieure pédagogique
Université Paris Nanterre

Accès à la formation

Prochaine session du DU FIPA (session 11) : du 18 septembre 2026 au 19 juin 2027.

Le dépôt du dossier de candidature dématérialisé est à faire uniquement sur le site [e-candidat](#) de l'Université entre le 09 avril et le 15 juillet 2026.

Pour candidater vous devez présenter une expérience significative (au moins trois ans) dans le domaine de la formation des adultes, associée à un bac + 3 minimum ou avoir validé le master 1 IPFA ou le DU CAFEL ou présenter un niveau académique de niveau master dans le domaine des sciences humaines et sociales.

Possibilité de faire un dossier de demande de Validation des Acquis Professionnels et Personnels.

Frais d'inscription en formation continue : 1 850 €.

N'attendez pas pour déposer vos candidatures !

Equivalence et poursuite d'études

L'obtention du DU FIPA permet l'accès au M2 IPFA@ (Ingénierie Pédagogique en Formation d'Adultes) grâce à une procédure d'équivalence (VAP / Validation des Acquis Professionnels) correspondant aux modules suivis dans le cadre du DU (environ 1/3 du programme du M2 IPFA).

Vos contacts

Contact pédagogique

Christophe JEUNESSE, responsable du DU FIPA

cjeunesse@parisnanterre.fr

Mireille BAUER, coordinatrice du DU FIPA

mbauer@parisnanterre.fr

Contact administratif

Ornella AZEVEDO, responsable pôle relations entreprises et formation continue

Emilie JEAN, secrétariat de la formation continue des DU

fipa@liste.parisnanterre.fr

Equipe Apprenance, Formation, Digital

<https://apprenance-formation.org/>

apprenanceipfa@gmail.com

T : 01 40 97 72 52



Université Paris Nanterre

UFR SPSE

Département des Sciences de l'Education

200 bd de la république

92001 Nanterre Cedex



**L'université des
possibles**